

RAPPORT EMPLOYABILITÉ 2022



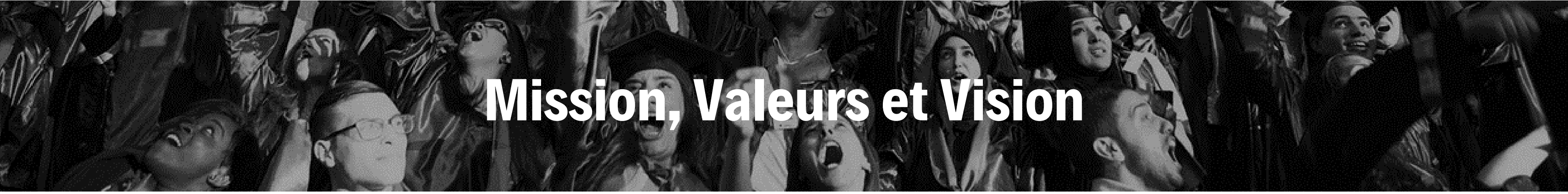
LE CENTRE
DE FORMATION
PROFESSIONNELLE
N°1 EN EMPLOYABILITÉ



Qui sommes nous ?

Institut Maghrebin des Sciences Economiques et de Technologies (IMSET), Tunisie :

- Fondée en 1993, l'IMSET possède des campus à Tunis, Nabeul, Sousse, Sfax et Gabès. C'est le premier et le plus grand établissement privé de formation professionnelle en Tunisie. Plus de 57 programmes dans cinq domaines y sont proposés : la santé et l'agroalimentaire, la gestion et les services douaniers, l'Art et le design, et la Technologie informatique et multimédia. Plus de 250 accords avec des partenariats académiques et professionnels locaux et internationaux accompagnent ses étudiants, en plus d'une cellule d'employabilité unique, "Entreprise d'entraînement" en collaboration avec SwissContact, dans le but de former les étudiants sur les pratiques réelles d'une vraie entreprise pour assurer leur insertion professionnelle.
- IMSET est labellisé "Entrepreneurial Center" par la Fondation Européenne pour la Formation.
- Depuis 2017, nous sommes membre de Honoris United Universities, premier réseau panafricain d'enseignement supérieur.



Mission, Valeurs et Vision



Notre priorité principale est de s'engager sur la voie de la qualité de la formation professionnelle et promouvoir votre ambition



- Favoriser le développement professionnel, technique, culturel et personnel.
- Créer un milieu d'apprentissage dynamique et inspirant.
- Transformer la vie de nos étudiants en leur inculquant de nouvelles connaissances et en leur aidant à décrocher un métier d'avenir.
- Nouer un lien étroit entre les apprenants et les professions voire les entreprises.



Nous assurons la qualité d'une formation complète à nos apprenants en leur fournissant les connaissances et les compétences nécessaires afin de décrocher un métier d'avenir sur le marché du travail national et international.

NOS CHIFFRES CLÉS



18000

Alumni



200

Enseignants



20

Laboratoires



20

Formations initiales



07

Formations délocalisées



32

Partenaires



03

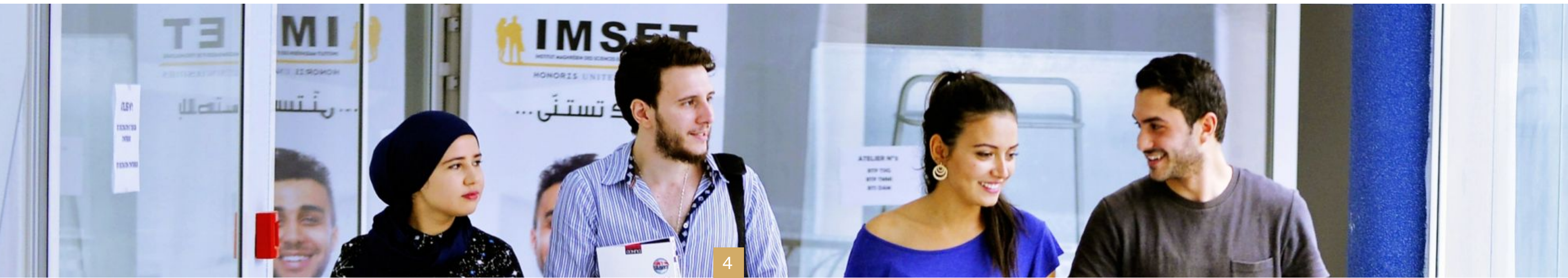
**Partenaires académiques internationaux
(CNAM Paris, Université de Lorraine, ESTIAFrance)**



**Une école multiculturelle
18 Nationalités**

OFFRE DE FORMATION INITIALE

- Une Formation sur mesure co-construite avec l'entreprise, les enseignants et les apprenants.
- Des programmes certifiants avec des cursus spécialisés sur une durée bien terminée.
- Un enseignement pluridisciplinaire dans les domaines suivants : Gestion et formalité douanières / Informatique et multimédia / Technologie / Santé et Agroalimentaire.



Comment contribuons-nous à IMSET à promouvoir l'employabilité de nos apprenants ?

Une large palette de dispositifs d'accompagnement proposés aux étudiant(e)s :

1

Service d'orientation de carrière

- Une équipe de conseillers et d'experts en employabilité à la disposition des étudiants et des alumnis.
- Des guides et outils sont mis à la disposition des étudiants, générateur de CV...

2

Services d'appui dans la recherche d'emploi ou de stage

- Une plateforme en ligne du centre de carrière.
- Préparation à l'entrevue et stratégies de recherche d'emploi.
- Stages ou placements professionnels.
- Les formations en personal branding, création de profil LinkedIn.

3

Activités de recrutement et de réseautage

- Les événements de réseautage : Job fair, des rencontres de recrutement ou de prérecrutement, des groupes de discussion et des activités de Job dating.

4

Activités de développement des compétences

- Des formations avec des employeurs (SAGE, MICROSOFT, TTN, SWIVER...).
- Développement des soft skills (empathie, flexibilité...).

Certification spécifiques :

CISCO, TTN, AMADEUS, MICROSOFT, Voltraire, British Council, Honoris 21th century en partenariat avec le Wagon et Krossknowledge.

Un enseignement basé sur la pratique avec le centre de simulation médicale à la pointe des nouvelles technologies et l'entreprise d'entraînement H2E.

Une équipe d'employabilité dédiée et un centre de carrière pour accompagner les étudiants à trouver un emploi.

- Un réseau important de partenaires nationaux mais aussi internationaux pour des placements à l'étranger.
- Des stages pratiques.

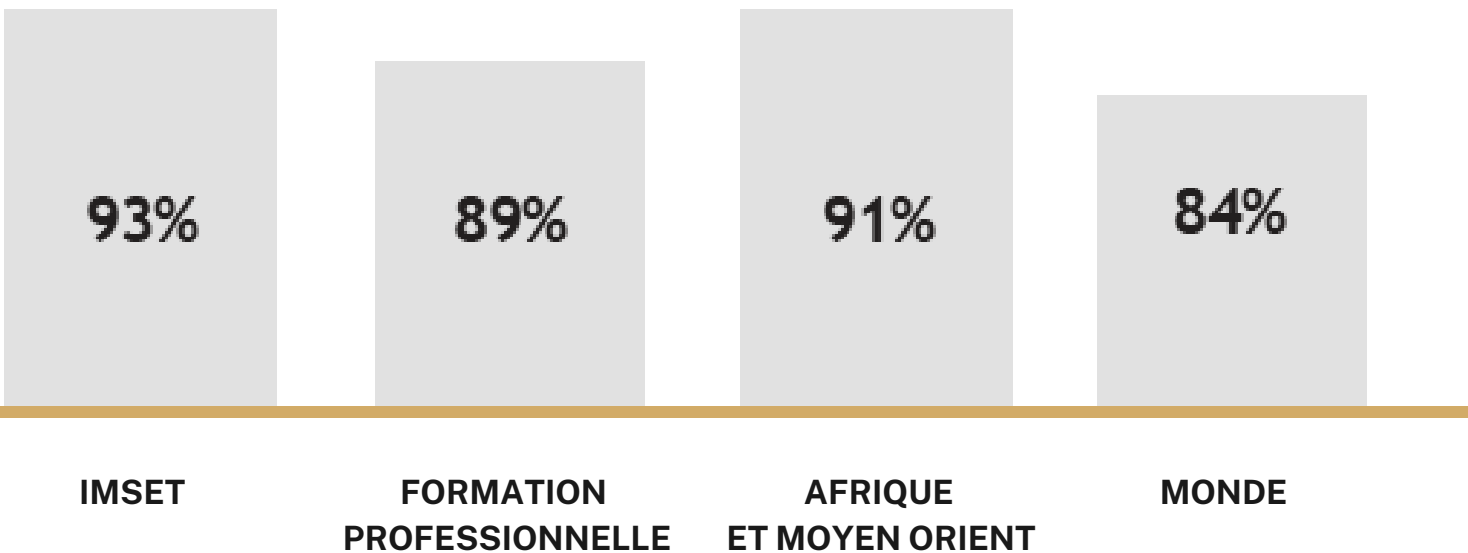
Incubateur de projets Honoris Collective Lab pour encadrer les idées des projets des apprenants et encourager la pratique entrepreneuriale.

H2E, entreprise d'entraînement pédagogique financé par la coopération suisse, Mise en œuvre par swisscontact et agréé par la centrale suisse des ee helvartis (Certification des collaborateurs CTP).

POURQUOI NOS DIPLÔMÉS CHOISISSENT-ILS NOTRE INSTITUTION ?

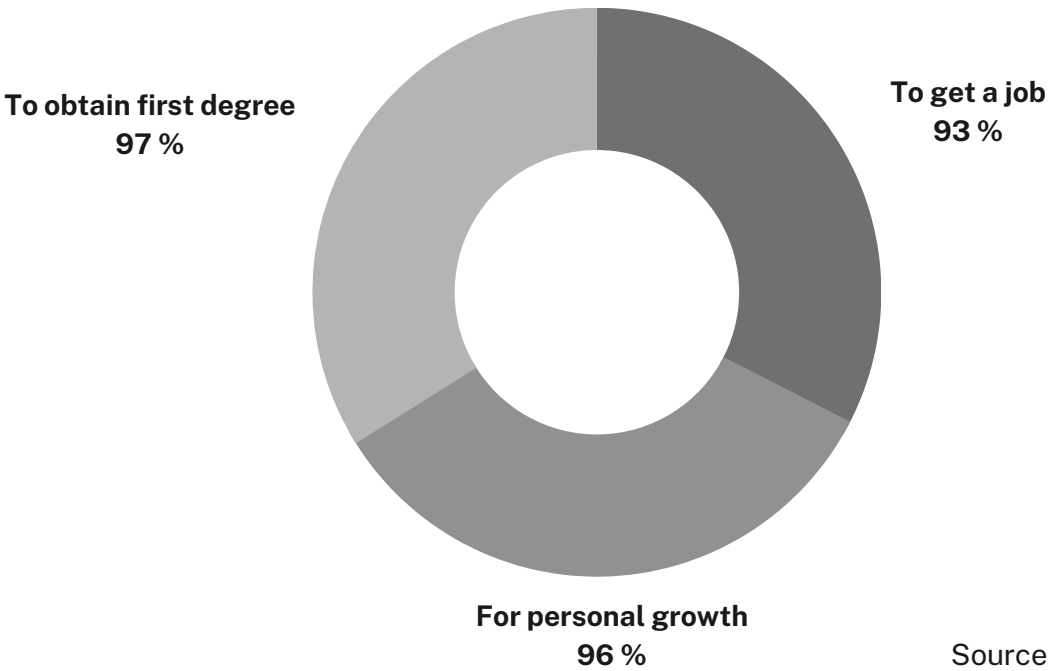
Meilleur institut de formation technique et professionnelle d'Afrique et du moyen orient selon l'évaluation Vitae 360 réalisée par l'IFC International Finance corporation 2022

% de satisfaction de nos apprenants comparé à tous les établissements évalués par l'IFC



93%
Des étudiants recommandent l'IMSET

Les motivations des apprenants à s'inscrire à l'IMSET



Source des données enquête réalisée auprès des anciens apprenants par l'IFC-December 2021

88%

Des diplômés attestent que leur programme de formation est très pertinent par rapport au travail qu'ils occupent

94%

Des diplômés déclarent que l'enseignement dispensé les a aidés à atteindre leurs objectifs professionnels

88%

Se disent prêts à recommander l'IMSET

82%

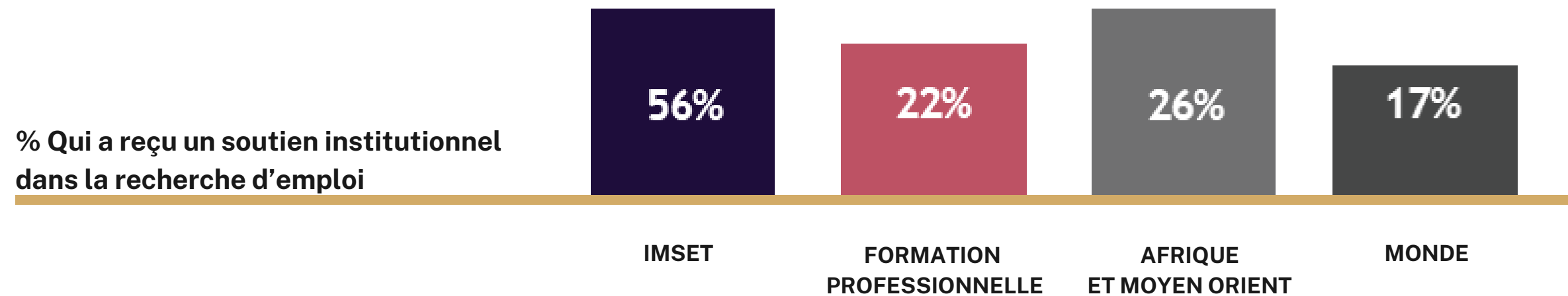
Des diplômés disent qu'ils ont bénéficié en temps utile d'une aide à la rédaction de leurs CV et d'un entretien simulé.

71%

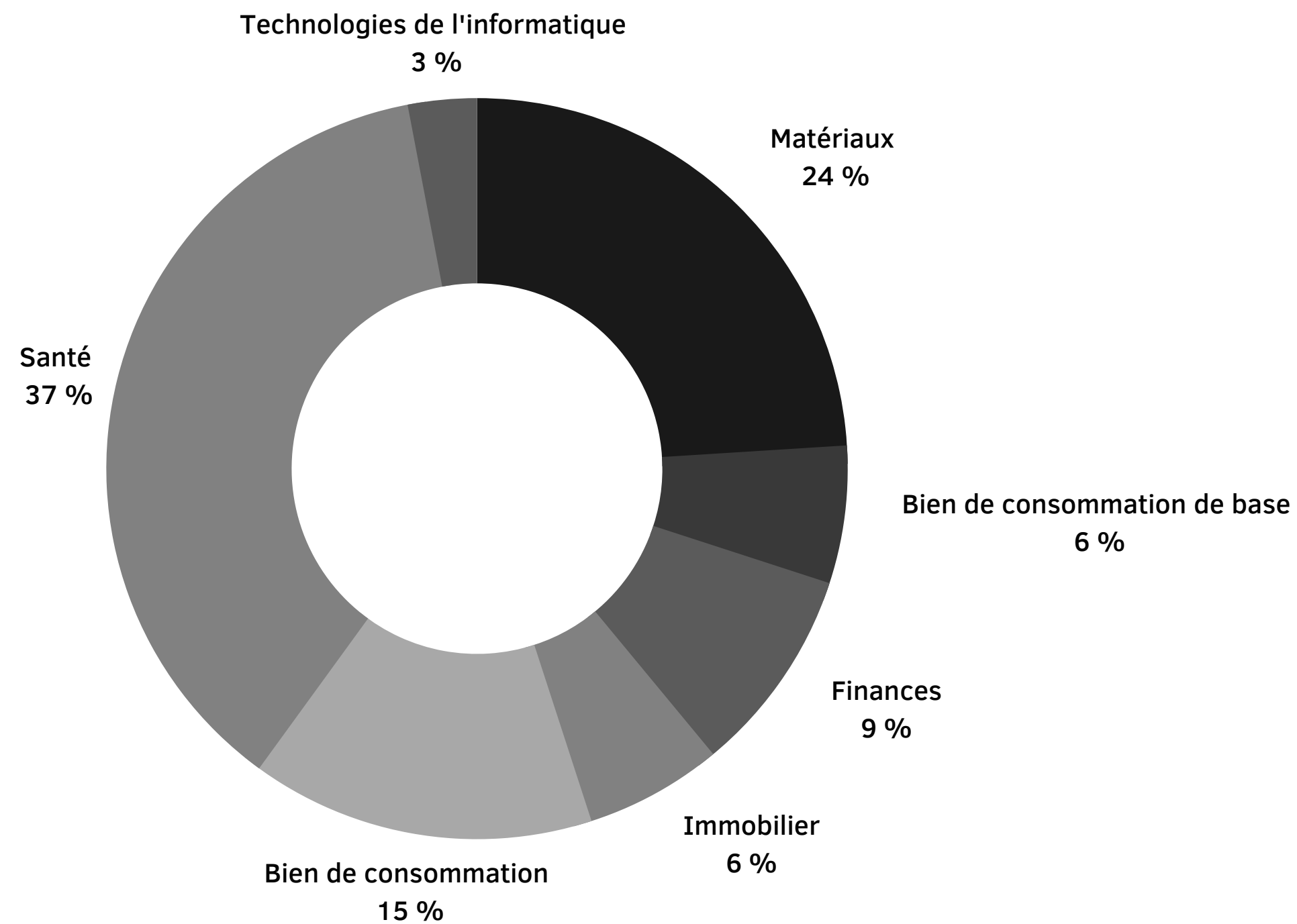
Des diplômés déclarent recevoir des informations sur les postes à pourvoir correspondant à leur domaine d'activité

76%

Etudiants avoir estimé eu des possibilités de stages pertinentes



L'ACTIVITÉ PROFESSIONNELLE DES JEUNES DIPLÔMÉS ?

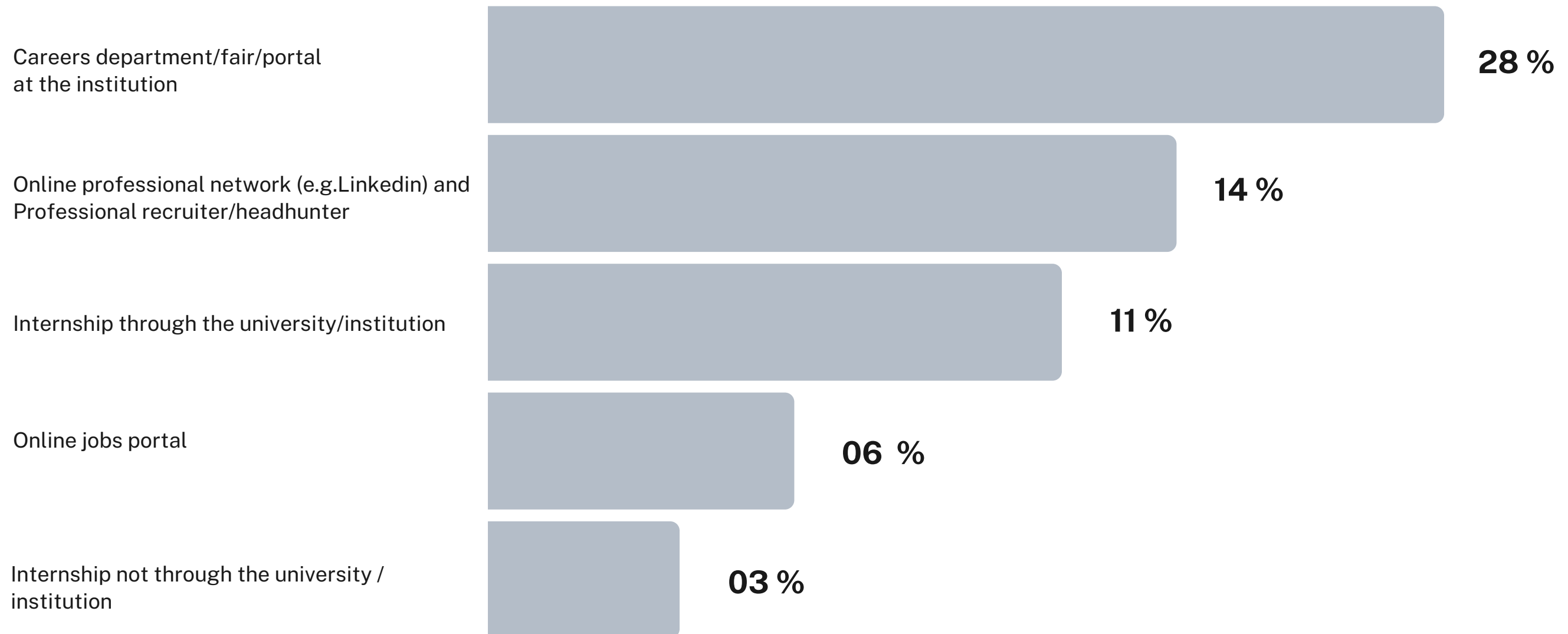


89 % Des diplômés déclarent que l'établissement leur a fourni une orientation professionnelle pertinente et opportune.

56 % Des diplômés confirment qu'ils ont eu un soutien institutionnel dans la recherche d'emploi.

5 TOP WAYS

Comment les jeunes diplômés ont-ils trouvé leur emploi ?



Relations entreprises

- A IMSET nous privilégions les relations avec les entreprises. Nous avons noué des relations solides avec le milieu socio-économique à travers :
 - Stages et emplois
 - Projets de fin d'études
 - Intervenants extérieurs experts
 - Elaboration de travaux pratiques
 - Formations
- Dans une logique de synergie et de bénéfices mutuels, différentes formules de partenariats ont été développées :
 - Partenaires globaux : Groupe BEN YAGHLEN, Groupe AZIZA, MSH Assurance...
 - Partenaires parcours : université de Lorraine, école supérieure des technologies industrielles avancées (ESTIA), conservatoire national des arts et des métiers Paris...
 - Partenaires programme de formation : Amadeus, Tunisie Trade Net, Swisscontact, SWIVER, le Wagon...

Partenariat avec LEONI

Création de "IMSET LEONI Academy"

IMSET-LEONI Academy est un espace de formation co-brandé par les deux partenaires qui servira à œuvrer en complète synergie pour satisfaire les besoins de l'entreprise LEONI en compétences techniques et transversales.

Cet espace sera géré en commun pour abriter les actions de formation au profit des nouvelles recrues de LEONI et aussi pour le personnel existant.

Ce projet constitue un exemple de la complémentarité qui doit exister entre les opérateurs socioéconomiques pour booster l'employabilité des jeunes et satisfaire les besoins du marché du travail.

Ce partenariat va offrir une expérience éducative unique aux apprenants d'IMSET SOUSSE ainsi que les employés de Leoni.

Partenaires :

- Globaux
- Programme
- Parcours académiques



amadeus



LEONI



le cnam



Témoignages de nos diplômés



Wahib HAMMI
BTS Informatique de gestion
MSH Assurance

« Le Centre de carrière m'a permis de décrocher ma première expérience professionnelle chez MSH Assurance. Il était avec moi dans chaque étape du chemin menant à l'obtention du diplôme et à l'obtention de mon premier emploi en me préparant avec des lettres de motivation pratiques, en réorganisant mon CV et en organisant des entretiens simulés. J'apprécie vraiment les conseils des job advisors et je recommanderais certainement les services offerts à tous les étudiants! »



Rania MATTELI
BTP Prothèse dentaire Laboratoire
3D Milling Solution

« J'ai eu une excellente expérience avec le career center. Ma conseillère m'a aidé à choisir mon sujet de projet de fin d'études et m'a proposé un stage de pré-embauche au sein d'un laboratoire de prothèse dentaire dans lequel je travaille actuellement. Si vous êtes étudiant ou diplômé, je vous en encourage à visiter la plateforme en ligne du career center pour suivre les offres d'emploi publiées et les ateliers de formation qui peuvent vous aider à décrocher un emploi. Il n'est jamais trop tôt pour commencer à travailler avec eux.»



Oumayma MAHDOUI
BTP Préparateur en laboratoire d'analyses
médicales
BTS Bionalyse et contrôle Les laboratoires
Pharmaceutiques PHARMAGHREB

« Mon expérience à travers le career center a été formidable. J'ai bénéficié des ateliers qui m'ont préparé aux entretiens d'embauche. Le career center m'a montré comment me présenter aux employeurs et aux professionnels. Et grâce au générateur du CV sur la plateforme MyU, j'ai décroché un entretien et démarré plus rapidement mon stage de pré-embauche au sein d'un laboratoire pharmaceutique PHARMAGHREB»



Nour KHEDHIRI
BTS Comptabilité et Finance

« Travailler à l'entreprise d'entraînement H2E était une excellente opportunité dans mon parcours professionnel, en tant qu'étudiant en comptabilité et finance, pour décrocher rapidement un emploi dans un cabinet. C'est ce que H2E nous a proposé; vivre les vraies tâches, apprendre à bien communiquer avec ses collaborateurs, être ponctuel, apprendre à respecter les contrats de travail, travailler en équipe et apprendre à développer ses compétences techniques et comportementales. »

Témoignage de notre partenaire

“

La MSH se réjouit du partenariat mis en place dans le cadre de l'employabilité avec Honoris IMSET. Nous avons des échanges interactifs avec IMSET qui comprend très bien nos besoins en recrutement et nous avons un nombre de recrues en constante augmentation. La qualité des soft skills de ces recrues est à la hauteur de nos prérequis. Un partenariat riche et durable !

”

Dhouha Gaaya, DGA MSH international

PRIX

Label “Entrepreneurial Center” avec l'European training foundation

L'IMSET est labellisé “Centre entreprenant” par le Ministère de l'emploi et de la formation professionnelle et la Fondation Européenne pour la formation, filiale de l'Union Européenne. Il est devenu un membre du Réseau National des Centres entreprenants” et s'est engagé vis-à-vis de ses apprenants et ses partenaires à déployer tous les moyens pour valoriser la formation technique et professionnelle en Tunisie dans un objectif d'impacter positivement les jeunes apprenants, leurs familles et la société tout entière.



TUNIS



NABEUL



SOUSSE



GABES



SFAX

CONTACTEZ-NOUS

contact@imset.tn

www.imset.tn